

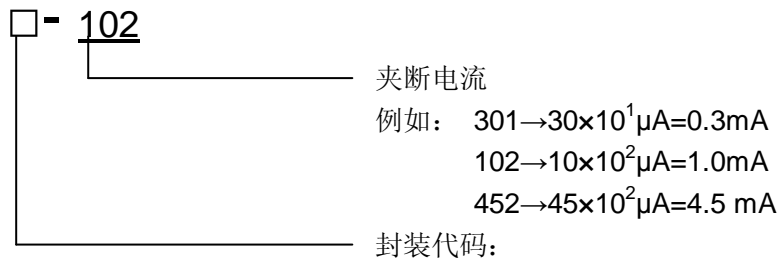
特点

- CRD 就是恒流二极管，其正向工作区域存在一个恒流区，不管供电电源还是负载阻抗是否有波动，恒流二极管都可以提供稳定的电流。
- 产品全部符合欧盟 ROHS 要求，并可按客户提供无卤素全环保产品。
- 产品采用插件和片式 4 种封装，功耗分 500mW 和 900mW 两种，可灵活满足客户的多种需求。

应用

- CRD 可用于稳定和限制电流的场合。由于其恒流性能好，价格低廉，使用方便，被广泛应用于恒流源、稳压源、放大器和电子电器的保护电路中。典型的应用为 LED 供电、电子秤等。

命名规则



Y: TO-92
Z: TO-92L
A: SOD-123
G: SOT-89



TO-92

1(3): 阳极
2: 阴极



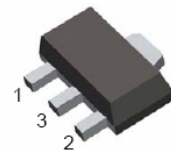
TO-92L

1(3): 阳极
2: 阴极



SOD-123

1: 阴极
2: 阳极



SOT-89

1(2): 阳极
3: 阴极

印记: 夹断电流值 (比如 102)

极限参数 @ Ta=25℃ 除非另作说明

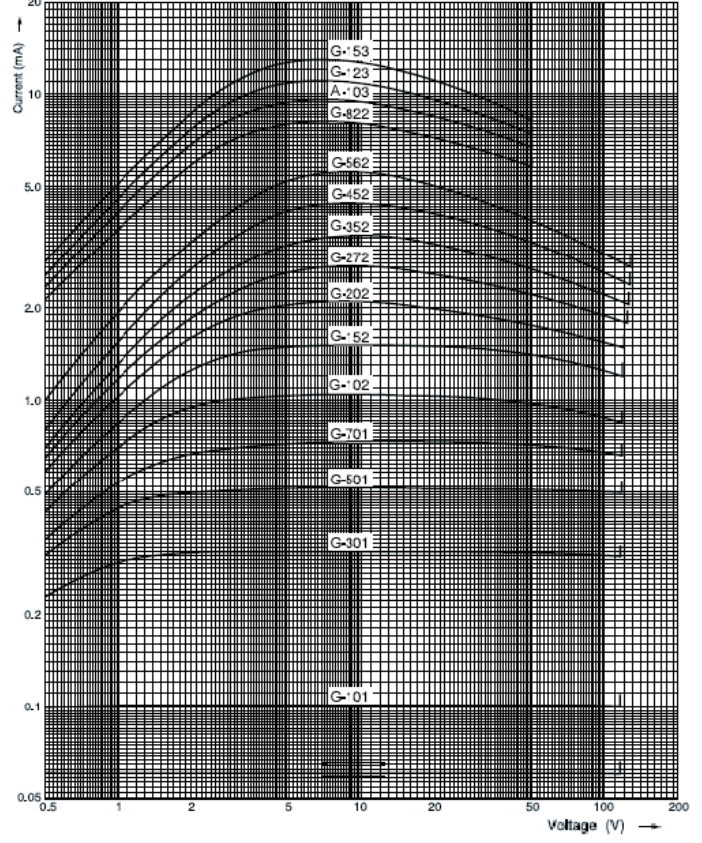
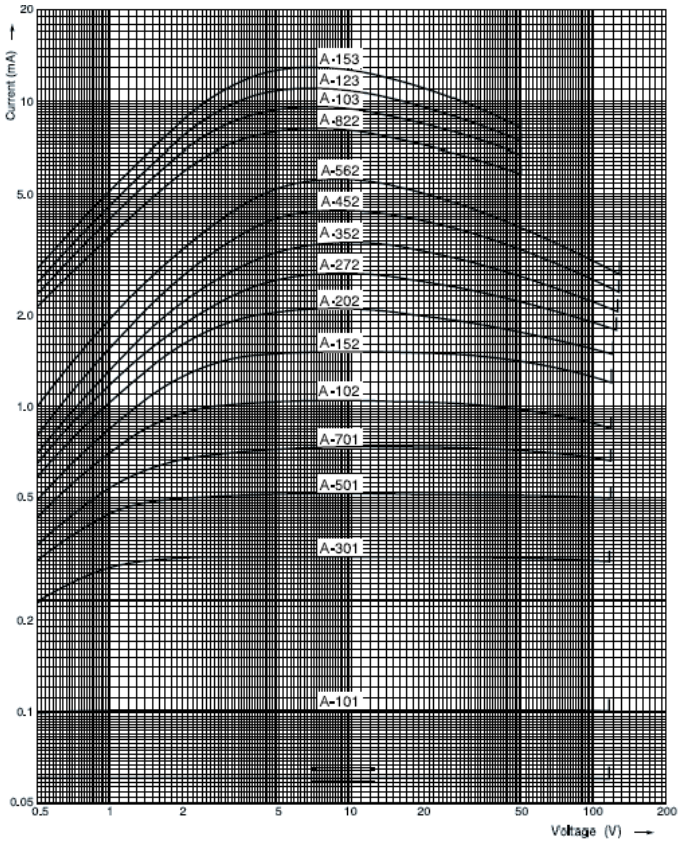
项目	SOD-123 和 TO-92 封装系列	SOT-89 和 TO-92L 封装系列
最大功耗	500mW	900mW
热阻	250℃/W	139℃/W
反向电流	50mA	
工作温度	-30℃~120℃	
存储温度	-55℃~150℃	

电特性 @ Ta=25℃除非另作说明

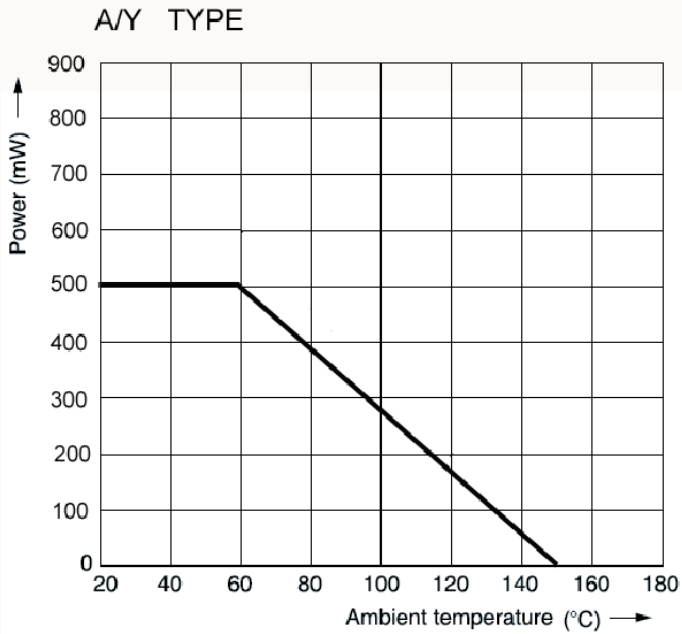
产品型号				夹断电流 (V=10V)		起始电压		最大 耐压	耗散功率 (mW) I _{pmax} * V _{max}	
SOD-123	SOT-89	TO-92	TO-92L	典型电流	I _p (mA)	V _k (V)	I _k (mA)		SOD-123/ TO-92	SOT-89/ TO-92L
A-101	G-101	Y-101	Z-101	0.1	0.05~0.21	0.5	0.8 I _{pmin}	100	21	21
A-301	G-301	Y-301	Z-301	0.3	0.20~0.42	0.8		100	42	42
A-501	G-501	Y-501	Z-501	0.5	0.40~0.63	1.1		100	63	63
A-701	G-701	Y-701	Z-701	0.7	0.60~0.92	1.4		100	92	92
A-102	G-102	Y-102	Z-102	1.0	0.88~1.32	1.7		100	132	132
A-152	G-152	Y-152	Z-152	1.5	1.28~1.72	2.0		100	172	172
A-202	G-202	Y-202	Z-202	2.0	1.68~2.32	2.3		100	232	232
A-272	G-272	Y-272	Z-272	2.7	2.28~3.10	2.7		100	310	310
A-352	G-352	Y-352	Z-352	3.5	3.00~4.10	3.2		100	410	410
A-452	G-452	Y-452	Z-452	4.5	3.90~5.10	3.7		100	500	510
A-562	G-562	Y-562	Z-562	5.6	5.00~6.50	4.5		100	500	650
A-822	G-822	Y-822	Z-822	8.2	6.56~9.84	3.1		50	490	490
A-103	G-103	Y-103	Z-103	10.0	8.00~12.0	3.5		50	500	600
A-123	G-123	Y-123	Z-123	12.0	9.60~14.4	3.8		50	500	720
A-153	G-153	Y-153	Z-153	15.0	12.0~18.0	4.3		50	500	900
	G-183		Z-183	18.0	16.0~20.0	4.6	40		800	
	G-203		Z-203	20.0	18.0~22.0	3.9	30		660	
	G-253		Z-253	25.0	22.0~27.0	4.0	25		675	
	G-303		Z-303	30.0	27.0~33.0	4.2	25		825	

特性曲线

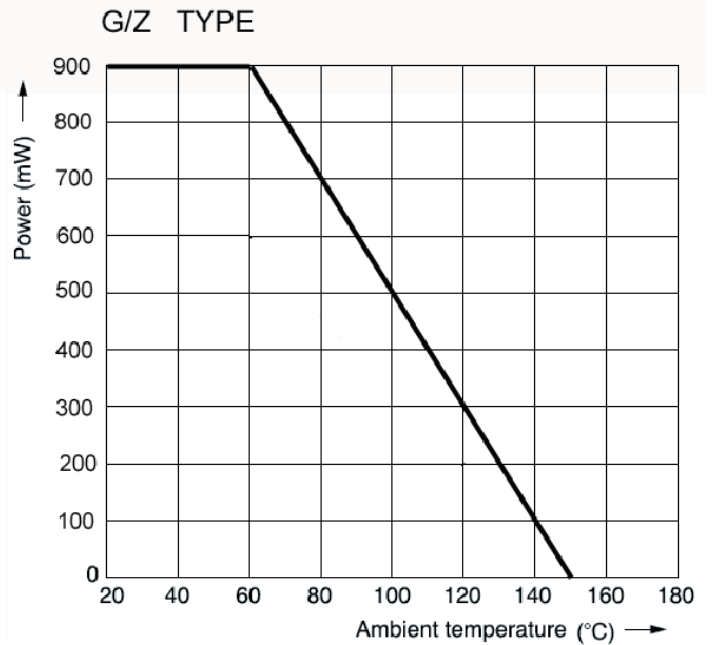
动态特性曲线

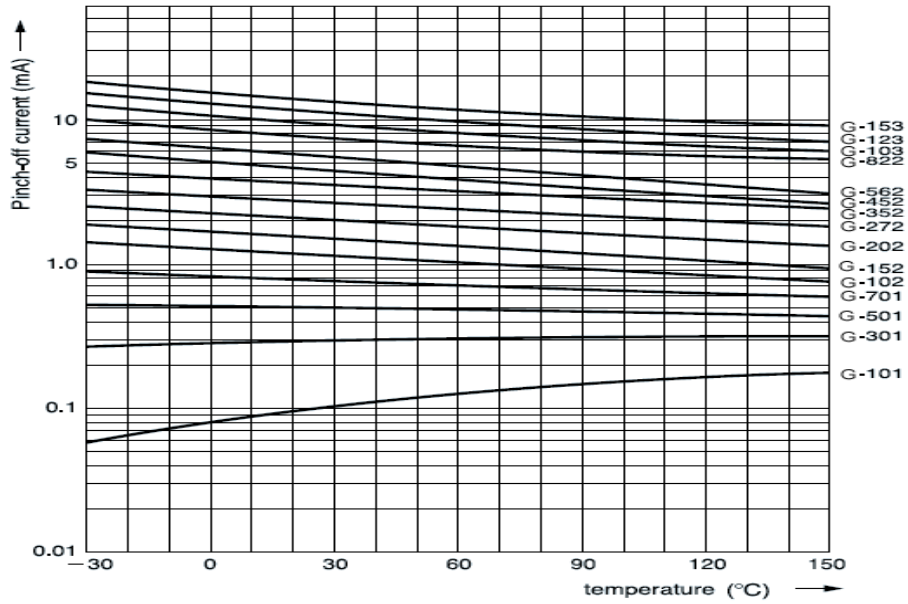


功率特性曲线



夹断电流—温度特性

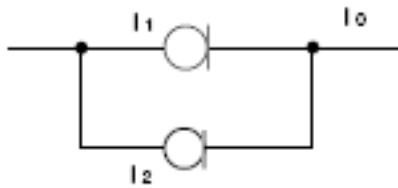




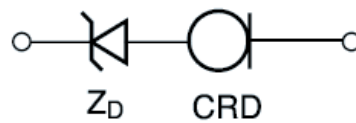
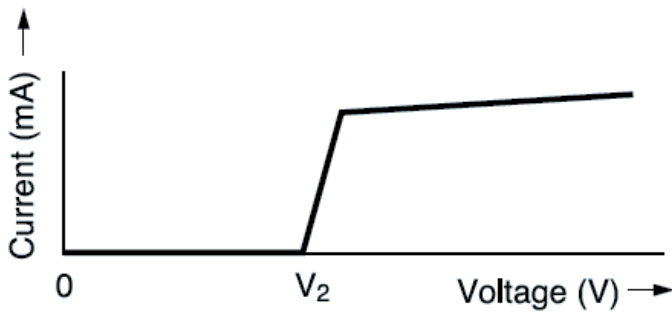
应用推荐

- 并联使用

将 CRD 并联使用可以增加其电流处理能力。



- 用稳压管增加电压范围



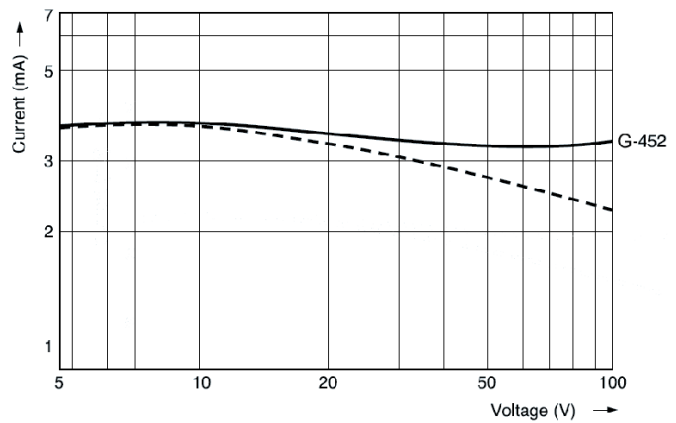
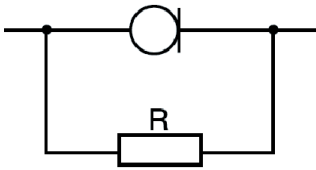
- 电流的补偿方法

通过与 CRD 并联电阻可以在电压增加时减少电流的变化。

下表是规格与适用电阻的对照表

规格	电阻	规格	电阻
A-102	1MΩ	E-352	82KΩ
A-152	390KΩ	E-452	56KΩ
A-202	240KΩ	E-562	39KΩ
E-272	120KΩ		

电流小于 1mA 就不必要增加电阻。



外形规格

TO-92		
Dim	Min	Max
A	4.38	4.78
B	4.38	4.78
C	3.86Typical	
D	0.36	0.56
E	0.92	1.12
G	1.07	1.47
H	14.07	14.87
J	0.38Typical	
All Dimensions in mm		

